



Comune di
Monteroni d'Arbia



Servizi ecologici integrati Toscana

guida alla raccolta differenziata

Comune di Monteroni d'Arbia

Le 4R



RIDUZIONE
Produrre
meno rifiuti



RIUTILIZZO
Usare più volte
un oggetto
prima di gettarlo



RICICLO
Trasformare in nuovi
oggetti i materiali raccolti
in maniera differenziata,
dando loro una seconda
vita



RECUPERO
Il rifiuto diventa
risorsa per ricavare
nuova materia
o energia

Faccio la Raccolta Differenziata

La raccolta differenziata è il primo importante strumento per il raggiungimento degli obiettivi di riciclo e di recupero indicati dalla normativa vigente e per il completamento del ciclo integrato dei rifiuti. Solo una buona raccolta differenziata, una raccolta differenziata di qualità, apre la strada al riciclo, dando vita a nuovi materiali e consentendo il risparmio di materie prime ed energia.

Sei Card, l'eco-tessera
abbinata all'utenza TARI
per i servizi integrati
di **raccolta rifiuti del tuo Comune**

La **6 Card** consente l'accesso alle strutture ed ai contenitori stradali posizionati sul territorio per effettuare una corretta raccolta differenziata. Con la tessera si associa ogni conferimento all'utenza che lo ha effettuato, avviando una nuova modalità di gestione che consentirà al comune di introdurre anche una **tariffazione legata all'effettiva produzione di rifiuti**.

Per informazioni sulla tessera ed in caso di malfunzionamento o problematiche relative all'utilizzo contattare l'ufficio TARI oppure il numero verde di Sei Toscana.



Carta e cartone



Giornali e riviste, Libri, Quaderni, Buste, Fogli, Scatole, Cartone a pezzi, Cartoncini di ogni tipo, Documentazioni di archivi, Registri, Schede, Tabulati, Sacchetti di carta, Volantini pieghevoli e pubblicitari, Fascette in cartoncino



Dove

Contenitori stradali con coperchio blu.
Accesso con 6 Card

Consigli

Svuota e schiaccia gli scatoloni. Togli il cellophane dalle riviste. Elimina nastri adesivi ed altri materiali non cellullosici.

La loro destinazione

La carta e il cartone vengono trasportati in impianti presenti sul territorio e subiscono una prima selezione per poi essere confezionati in balle omogenee da avviare a riciclo nelle cartiere. Con la carta riciclata si produce nuova carta senza abbattere alberi e con un notevole risparmio di risorse.



In Toscana vengono raccolti circa 74 kg all'anno di carta e cartone per ogni abitante. Oltre l'80% degli imballaggi cellullosici in Italia viene prodotto con cartone riciclato.

Organico



Scarti alimentari, Alimenti deteriorati, Piccoli ossi, Gusci d'uovo, Fondi di tè o caffè, Fiori ed erba secca, Stoviglie compostabili, Fogliame e piccole potature, Paglia, Segatura, Ceneri di legna fredde, Tappi di sughero, Shoppers compostabili



Ossi di grandi dimensioni, Oggetti in tessuto o pelle, Lettiere di animali domestici, Pannolini non compostabili, Oli vegetali, Inerti, Legno verniciato e/o trattato



Il 35% dei rifiuti prodotti è costituito dalla frazione organica. Gli scarti di cucina e le piccole potature possono essere raccolti anche nelle compostiere domestiche, che riproducono in forma controllata e accelerata i processi naturali di trasformazione della materia organica in ammendante da utilizzare come nutriente per il terreno.

Dove

Contenitori stradali con coperchio marrone.
Accesso con 6 Card

Consigli

Le stoviglie usa e getta in mater-bi si possono gettare nell'organico insieme ai residui di cibo. Le ceneri del camino devono raffreddarsi per almeno 48 ore prima di essere buttate nel contenitore. I rifiuti organici vanno conferiti nei bidoncini o nei cassonetti stradali in sacchetti compostabili ben chiusi.

La loro destinazione

I rifiuti organici vengono trasportati negli impianti di compostaggio presenti sul territorio, triturati, miscelati e sottoposti a processi di maturazione per poi essere trasformati in compost, un ammendante da utilizzare anche in agricoltura biologica.

Multimateriale

Vetro, plastica, alluminio e poliaccoppiati



Piatti e bicchieri di plastica privi di residui organici, Bottiglie e contenitori in plastica con la scritta pet, pe, pvc, pp-ps, Vaschette in pvc, polistirolo e alluminio (es: uova, carne e verdure), Lattine e Scatolette in acciaio e alluminio, Cellophane (es. sacchetti di pasta e delle merendine), Shoppers in plastica, Tubetti vuoti (alimentari e cosmetici), Retine per verdure, Contenitori per bevande ed alimenti in materiale poliaccoppiato (es: tetrapak, purepak), Bombolette spray vuote (es: panna, deodorante, lacche), Contenitori vuoti di prodotti per l'igiene personale e della casa, Sacchetti di patatine, Imballaggi di prodotti surgelati, Confezioni rigide/flessibili per alimenti in genere (es: affettati, formaggi, frutta e verdura), Contenitori per yogurt e dessert, Film e pellicole, Buste per il confezionamento di capi di abbigliamento, Blister e contenitori rigidi sagomati (es: contenitori di articoli da cancelleria, di pile, di prodotti informatici), Tappi a corona, Capsule per bottiglie, Bottiglie in vetro, Vasetti e barattoli in vetro.



Ceramica (es: piatti, tazze), Rifiuti da medicazione, Beni durevoli in plastica (es: elettrodomestici, casalinghi, complementi d'arredo), Giocattoli, Posate in plastica e metallo, Videocassette, CD e DVD, Articoli per l'edilizia, Barattoli per colle, vernici e solventi, Grucce appendiabiti, Borse e zainetti, Cartellette, Portadocumenti, Componentistica ed accessori auto, Imballaggi con evidenti residui del contenuto (rifiuto pericoloso, non pericoloso e putrescibile), Oggetti in terracotta, Barattoli che contenevano prodotti tossici e infiammabili, Lampadine, Sacchetti biodegradabili, Teglie in pirex, Oggetti in cristallo, Specchi.



Dove

Campane stradali di colore verde.

Contenitori stradali con coperchio verde. **Accesso con 6 Card**

Consigli

Schiaccia e svuota sempre i contenitori. Elimina i residui organici da vaschette, barattoli e piatti di plastica prima di buttarli. I cartoni per bevande ed alimenti in poliaccoppiato si raccolgono con il multimateriale: schiaccia prima di conferirli.

Fai attenzione a non conferire oggetti in cristallo, pirex o ceramica: piccoli frammenti di questi materiali potrebbero vanificare il riciclo.



Grazie al continuo sviluppo di nuove tecnologie è possibile realizzare bottiglie in PET con il 50% di materiale riciclato. L'alluminio può essere riciclato al 100% e riutilizzato all'infinito per dare vita ogni volta a nuovi prodotti: circa il 90% dell'alluminio prodotto nel nostro Paese proviene dal riciclo. In Toscana viene raccolto in maniera differenziata oltre il 70% delle bottiglie e dei vasetti in vetro immessi al consumo.

La loro destinazione

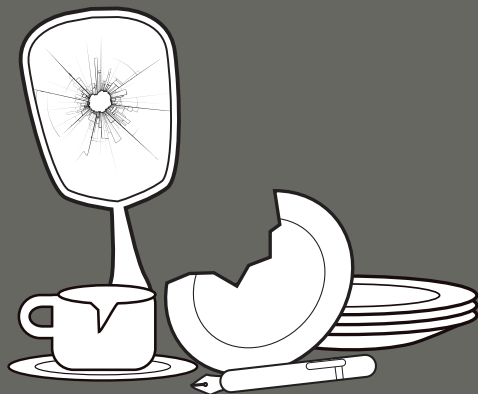
Gli imballaggi in plastica, alluminio, vetro e poliaccoppiati vengono trasportati in impianti di selezione presenti sul territorio che, tramite processi sia manuali che meccanici, separano i vari materiali per tipologia, formando poi delle balle omogenee. Il materiale così separato viene poi avviato a riciclo presso industrie specializzate. Con la plastica riciclata si producono arredi urbani, casalinghi, pellicole, oggetti per l'edilizia, indumenti, ecc. Con l'alluminio riciclato si fanno nuovi oggetti come caffettiere, biciclette, contenitori, ecc. Dai poliaccoppiati si rimuove la parte esterna cellulosa che viene riciclata nelle cartiere e, con la restante parte in alluminio e plastica, si ottiene un nuovo materiale molto resistente per la produzione di nuovi oggetti.

Il rottame di vetro viene fuso nei forni delle vetrerie ottenendo nuove bottiglie e nuovi vasetti.

Indifferenziato



Ceramica, Piatti e bicchieri di carta, Carta accoppiata con altri materiali, Ossi di grandi dimensioni, Lettiere di animali, Pannolini non compostabili, Videocassette, CD e DVD, Specchi, Pellicole fotografiche, Penne, Pennarelli, Astucci, Zainetti, Sacchi per aspirapolvere, Spazzole e spazzolini, Stracci, Spugne, Trucchi, In genere tutto ciò che non può essere riciclato



Dove

Contenitori stradali con calotta grigia a controllo volumetrico. **Accesso con 6 Card**

Consigli

Conferisci i rifiuti in sacchi ben chiusi dalla capacità di massimo 22 litri (equivalenti ad una comune borsa shopper). Conferisci nell'indifferenziato solo ciò che effettivamente non si può riciclare

La loro destinazione

I rifiuti indifferenziati vengono trasportati in impianti dislocati sul territorio per il loro trattamento. Qui i rifiuti vengono vagliati in modo da separare la parte umida dalla parte secca. La parte umida viene stabilizzata per essere riutilizzata come materia prima seconda. La parte secca viene avviata a recupero energetico



Farmaci, Pile, Rifiuti speciali tossici o nocivi etichettati con i simboli t/f, Calcinacci, Pneumatici, Termometri, Estintori, Bombole del Gas, Oli esausti, Rifiuti di grosse dimensioni, Elettrodomestici



L'obiettivo della Regione Toscana è di raggiungere il 70% di raccolta differenziata entro il 2020. Ridurre i rifiuti indifferenziati porta a risparmi sia in termini ambientali che di costi per lo smaltimento finale.

Olio alimentare esausto

L'olio alimentare esausto (quello utilizzato in cucina) può essere conferito, oltre che alla **stazione ecologica**, anche nell'apposito punto di raccolta che si trova presso il **Centro Commerciale "I Tigli"** - circoscrizione J. Kennedy - a Monteroni d'Arbia

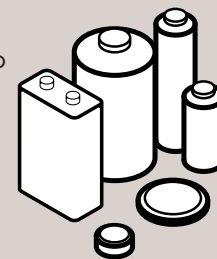


Un litro d'olio di frittura disperso nell'ambiente può inquinare 1 milione di litri di acqua e per essere smaltito in natura occorrono 10 anni



Pile esauste

Pile ed accumulatori esausti contengono sostanze che possono inquinare l'ambiente. Utilizza gli appositi contenitori per raccogliarli in maniera corretta o portali al centro di raccolta del tuo Comune

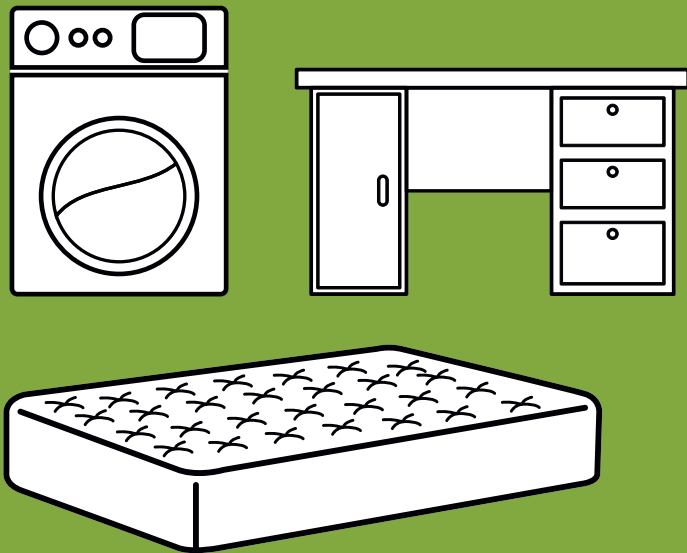


Farmaci scaduti

I medicinali scaduti contengono sostanze che possono inquinare l'ambiente. Utilizza gli appositi contenitori per raccogliarli in maniera corretta o portali al centro di raccolta del tuo Comune



Stazione ecologica



La **stazione ecologica** è un'area attrezzata e controllata per il conferimento dei rifiuti ingombranti (es: mobili, materassi, porte, articoli da giardino, ecc.), rifiuti da apparecchiature elettriche ed elettroniche (es: grandi e piccoli elettrodomestici, giochi elettronici, cellulari, lampadine a risparmio energetico, ecc.), toner per stampanti, carta e cartone, batterie, metalli, farmaci, inerti provenienti da piccoli interventi domestici, vetro, sfalci e potature, pneumatici, legno, oli e grassi vegetali e minerali.

Orari di apertura Stazione Ecologica località Buche di Poggio Bianco

martedì dalle 14:30 alle 12:30

giovedì dalle 14:30 alle 12:30

sabato dalle 14:30 alle 12:30

www.seitoscana.it/centri-di-raccolta

Ritiro ingombranti a domicilio



Abbandonare i rifiuti su suolo pubblico o vicino ai cassonetti, oltre ad essere una **pratica incivile e irrispettosa nei confronti dell'ambiente e dei propri concittadini**, è un'azione perseguibile per legge e può essere punita attraverso **sanzioni amministrative**. Oltre a portare i rifiuti presso i centri di raccolta o le stazioni ecologiche, **è possibile disfarsi dei rifiuti ingombranti e di sfalci e potature** chiamando il numero verde

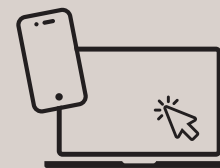
di Sei Toscana – 800127484, attivo dal lunedì al giovedì dalle 9 alle 13 e dalle 13.30 alle 17. Il venerdì dalle 9 alle 13. È possibile effettuare la prenotazione del ritiro anche compilando il modulo on line sul sito di Sei Toscana oppure scrivendo una mail di richiesta all'indirizzo: ingombranti@seitoscana.it.

Prenotazione telefonica

Numero Verde
800-127484

Dal lunedì al giovedì
dalle 9:00 alle 13:00
e dalle 13:30 alle 17:00
Il venerdì
dalle 9:00 alle 13:00

Prenotazione dal sito internet



Collegati al sito
www.seitoscana.it

Prenotazione per email



Invia una email
di richiesta all'indirizzo
ingombranti@seitoscana.it



Servizi ecologici integrati **Toscana**



atorifiuti
TOSCANA SUD

Servizi ecologici integrati **Toscana Srl**
via Simone Martini, 57 53100 Siena
T. 0577 1524435 F. 0577 1524439

www.seitoscana.it